

livebau

Planung und Ausführung aus einer Hand

Technik 3.0 · Experts & Enthusiasts · Meisterliches Handwerk

Inhalt

Über die livebau group

Planung und Ausführung aus einer Hand 6 - 7

Passion & Partnerschaft

livebau elektrotechnik GmbH 8 - 9

livebau solutions GmbH 10 - 11

Unsere Expertise

livebau elektrotechnik GmbH 12 - 13

livebau solutions GmbH 14 - 15

Beispiele unserer Arbeit

Im Auftrag der Bauträger 16 - 17

Rechenzentrum 18 - 19

Parador Trendcenter 20 - 21

Loisachhalle 22 - 23

EnBW Meteorit 24 - 25

Kraftwerk Wil 26 - 27

BMW Welt 28 - 29

BMW Junior Campus 30 - 31

Oskar-von-Miller-Turm 32 - 33

Fujitsu Highlight Towers 34 - 35

Sport Eybl 36 - 37

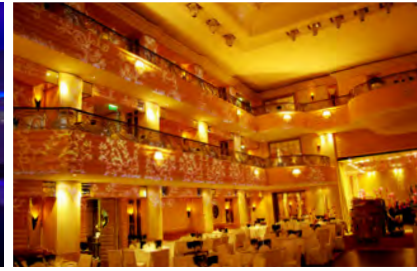
Wooga Auditorium 38 - 39

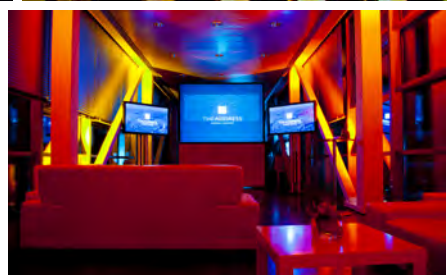
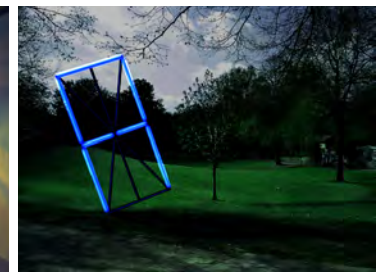
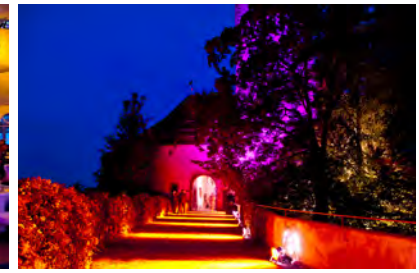
Operations Bridge 40 - 41

Osram Lighthouse	42 - 43
Aquatherme im Tessin	44 - 45
Haus der Berge	46 - 47
Bahnbrücke Charlottenburg	48 - 49
Hochöfen Belval	50 - 51
Karstadt Münchner Freiheit	52 - 53
Bodystreet-Filialen	54 - 55

Projektreferenzen

livebau elektrotechnik GmbH	56
livebau solutions GmbH	57





Über die livebau group

livebau
elektrotechnik

Ausführung



Planung

livebau
solutions

livebau
elektrotechnik

livebau
solutions

- Gebäudetechnik
- Industrietechnik
- Medien- & Datentechnik
- Schaltanlagenbau

- Planung, Beratung & Projektierung
- Projektmanagement & Installation
- Betrieb & Ausführung
- Wartung | Field Service

Kompetenz

- LED-Technik
- dynamische Lichtsysteme
- audiovisuelle & multimediale Systemlösungen

Leistung

- alle Leistungsphasen der HOAI
- Planung
- Design

Passion und Partnerschaft

livebau elektrotechnik

livebau elektrotechnik erbringt alle Leistungen der modernen Elektrotechnik: Gebäudetechnik, Medien- und Datentechnik sowie Industrietechnik und Schaltanlagenbau. Im Unternehmen leben wir die Elektrotradition & Erfahrung mehrerer Jahrzehnte; täglich schreiben wir sie im Auftrag unserer Kunden fort.

Meisterhaft ...

So unterschiedlich unsere Kunden, so verschieden unsere Lösungen für die jeweilige Aufgabenstellung: Längst sind die Zeiten vorbei, in denen sich Elektrotechnik "im dunklen Keller" abspielte. Für unsere Auftraggeber betreuen wir anspruchsvolle Großrechenanlagen und statten attraktive Verkaufs- und Arbeitsflächen aus. Auch viele Familien können sich über perfekt geplante Licht- und Energietechnik freuen, die wir im Auftrag großer Bauträger und individueller Bauherren in begehrten Lagen realisiert haben.

... hohe Ziele erreichen

Unser Ansporn ist es, immer die wirklich beste Lösung für die uns gestellte Aufgabe zu finden. Technik erfüllt nach unserer Meinung dann am besten ihre Aufgabe, wenn sie kaum wahrnehmbar ist – egal, ob im privaten Haus, im Unternehmen oder in einem öffentlichen Gebäude.



MEISTER FÜR
MODERNE
ELEKTRO-
TECHNIK



TECHNIK 3.0
EXPERTS &
ENTHUSIASTS

Passion und Partnerschaft

livebau solutions

livebau solutions ist ein führender deutscher Licht- und Medientechnik-Spezialist. Kerngeschäft des Unternehmens ist die Einrichtung ganzheitlicher Steuerungstechnik. livebau solutions ermöglicht so effektvolle Illumination und setzt Architektur ausdrucksstark in Szene.

Komplexe Aufgaben ...

Zum Portfolio gehören die Einrichtung von Leittechnik sowie das Erarbeiten von Betriebskonzepten dynamischer Lichtsysteme und deren Programmierung sowie elektrische Installation. Die Experten von livebau solutions sind zudem im Bereich Planung und Design von audiovisuellen und multimedialen Systemlösungen tätig und bieten ein umfangreiches Gestaltungs-Know-how.

... Technik 3.0

livebau solutions nutzt das Schlagwort „Technik 3.0“ für die hochspezialisierten Erfordernisse der Kunden: Moderne Licht- und Steuerungstechnik soll leicht handhabbar und schnell sein. Statt mehrere Bedienschritte hintereinander zu machen, werden komplexe Aufgaben in einem Schritt gelöst. livebau solutions analysiert die Anforderungen, sucht nach bestmöglichen Lösungen, testet, hilft bei der Auswahl und ermöglicht so optimale Resultate für den Auftraggeber.

Unsere Expertise

livebau elektro technik

So verschieden unsere Kunden auch sein mögen, eines haben sie gemeinsam: Sie suchen einen zuverlässigen und kompetenten Partner für moderne Elektrotechnik. Technologien, Märkte und Ansprüche verändern sich mit Hochgeschwindigkeit. Wir sehen den Wandel nicht nur – wir gestalten ihn aktiv mit. Unsere Expertise ist immer am Puls der Zeit und breit gefächert.

Gebäudetechnik

Zukunftsorientierte Licht- und Elektrotechnik, die auch die Ansprüche von übermorgen erfüllt. LED, Tages- oder Entladungslicht, Stark- und Niederstrom, Nachrichten- und Sicherheitstechnik. – Wir bewegen uns in der ganzen Welt der professionellen technischen Gebäudeausrüstung.

Schaltanlagenbau

Eine zuverlässige energietechnische Infrastruktur ist die Grundlage eines jeden Versorgungs- und Industrieunternehmens. Wir bieten herstellerunabhängige Services und Systeme für die Energieerzeugung sowie für die Übertragung und Verteilung in Stromnetzen.

Medientechnik

Smarthome und Smartroom, Audio- und Video-Multiroom, ebenso wie Heimkino- und Entertainmentsysteme. – Die Welt wird immer vernetzter. Wir arrangieren die komplette vertikale Integration und intuitive Benutzerführung.

Datentechnik

Datencenter und Kommunikationsnetzwerke. – Von der Errichtung bis hin zum Betrieb und zur Betreuung ermöglichen wir die gewissenhafte Begleitung aus einer Hand.

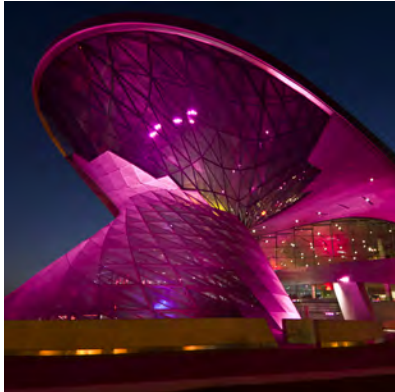
Industrietechnik

Elektrische Industriemontage / Industrielle Feldverkabelung / Inbetriebnahmen, Wartung und Instandhaltung



ELEKTROTECHNIK
TRADITION UND
ZUKUNFT





SOLUTIONS
VIELFALT UND
KOMPETENZ



Unsere Expertise

livebau solutions

Ganzheitliche Steuerungstechnik ist unser Metier: Als Antwort auf die unterschiedlichen Aufgabenstellungen unserer Kunden passen wir unser umfangreiches Dienstleistungsangebot ganz individuell an.

LED-Technik, dynamische Lichtsysteme oder audiovisuelle und multimediale Systemlösungen. – In allen Leistungsphasen der HOAI sind wir begleitend und ausführend für unsere Kunden da. Wir planen, designen und geben uns erst dann zufrieden, wenn wir die beste Lösung gefunden haben.

Fachplaner Licht-, Elektro- & Medientechnik

Unterstützung und Beratung bei der Fachplanung, Bemusterung und Gerätespezifikation. Konzeption und Prüfung von Sondergerätbauten und Steuerungen.

Elektroinstallationsbetriebe

Montage- und Inbetriebnahmedienstleistungen von elektrotechnischen Spezialanlagen, Subcontracting, Alternativposition-Bestimmung und Ausrüstung.

Designer, Kreative & Visionäre

Kostenschätzungen, Machbarkeitsstudien, Realisations- und Testmuster. Elektrotechnische Vorprüfung. Konzeption und Prüfung von Sondergerätbauten.

Betrieb & Facilitymanagement

Betriebsdienstleistungen, Wartungsverträge und Teilbestellungen. Auslastungsunterstützung und Personalservice.

Kommunale Auftraggeber

Outsourcing und Contracting. PPP Beteiligung für Errichtung, Management und Auslastung von Veranstaltungszentren.

Bauherren & Immobilieninvestoren

Rentabilitätsanalysen, Technologie und Betriebskonzeptberatung für Investitionen in werbliche Kommunikationssysteme und Veranstaltungen und Kongressbetriebe. Outsourcing von Bewirtschaftungsdienstleistungen.



IM AUFTRAG DER

BAUTRÄGER

Im Auftrag der Bauträger

Moderne Gebäudetechnik trägt entscheidend zum Wohlbefinden in Wohn- und Geschäftsräumen bei. Im Auftrag der Bauträger übernimmt livebau elektrotechnik regelmäßig die komplette Ausführung der Installationstechnik. Solide Standardausführung im sozialen Wohnungsbau oder höchste Ansprüche bei Premiumprojekten – livebau elektrotechnik geht stets flexibel auf die individuellen Sonderwünsche der Käufer ein.



Bauherr – u.a.

ROI Projektbau (Villingen-Schwenningen)
Baywobau (München)

Ausführung

livebau elektrotechnik (Seeshaupt)





RECHENZENTRUM

(MÜNCHEN, DEUTSCHLAND)

Rechenzentrum

Datensicherheit ist unbezahlbar. Das sieht auch unser Kunde, ein großer Münchner Versicherungsdienstleister, so. In seinem Rechenzentrum, am Standort Unterföhring setzt das Unternehmen auf die hohe Expertise und Professionalität von livebau elektrotechnik. Und das seit fast einem Jahrzehnt. Mit 18 Mitarbeitern, die rund um die Uhr beim Kunden vor Ort im Einsatz sind um Kommunikations- und Datennetze zu verkabeln und zu warten, trägt livebau elektrotechnik zentral zur Gewährleistung der Datensicherheit bei.

Field Service

livebau elektrotechnik (Seeshaupt)





PARADOR
TRENDCENTER
(COESFELD, DEUTSCHLAND)

Parador TrendCenter

So soll der Point of Sale der Zukunft aussehen: Über die Dekorflächen an der Wand kann der Interessent die einzelnen Muster wählen, die sodann auf einem LCD-Bildschirm in der Mitte des Raumes angezeigt werden. Eine Living Surface Projektion auf dem Boden reagiert auf die Besucher: Durch Bewegung kann man hier entweder den projizierten Boden säubern, mit Fischen spielen oder aber entdecken, welches Bodendekor sich hinter den projizierten Blumen versteckt. livebau solutions hat hierfür den LCD-Bildschirm sowie das Living Surface System installiert. Die Effekte wurden speziell für Parador gestaltet.



Bauherr

Parador GmbH & Co.KG

Planung

livebau solutions (Berlin/Seeshaupt)

Umsetzung

livebau elektrotechnik (Seeshaupt)





LOISACHHALLE
WOLFRATSHAUSEN

(WOLFRATSHAUSEN,
DEUTSCHLAND)

Loisachhalle

Nach langen Jahren hat die Stadt Wolfratshausen durch eine Öffentlich-Private Partnerschaft mit der Brauerei Hofbräu Traunstein die Renovierung der Loisachhalle ermöglicht. livebau solutions übernahm die Ausführungsplanung, Montage und gesamte Inbetriebnahme der kompletten Licht-, Ton-, Bühnen- und Medientechnik.

Bauherr

Hofbräuhaus Traunstein

Architekt

Peter Scharf Architekt (Wolfratshausen)

Fachplanung Elektro

Ingenieurgruppe München (München),
Projektleitung Rudi Seibt

Planung

livebau solutions (Berlin/Seeshaupt)

Montage und Ausführung

livebau elektrotechnik (Seeshaupt)





ENBW METEORIT

LICHTINSZENIERUNG

(STUTT GART, DEUTSCHLAND)

EnBW Meteorit

Mit der im Jahre 2009 eingeweihten Niederlassung in Stuttgart hat sich der Energieversorger EnBW ein modernes und energetisch verantwortungsbewusstes neues Verwaltungszentrum errichtet. Die EnBW City erhielt auch eine Reihe hochwertiger Kunstwerke. In einem Wettbewerb konnte sich der renommierte Künstler Mischa Kuball mit seinem Entwurf eines lebendigen, lichtmodulierten Meteoriten bei den Juroren durchsetzen. In der Ausführungsplanung der Beleuchtung setzte er auf die Kompetenz von livebau solutions. So kamen acht energieeffiziente Martin Exterior 200 LED zum Einsatz, die dank RGBAW LED Modulen der Intension des Künstlers und dem Ansinnen nach sanften und echten Farben perfekt gerecht wurden. In der Ausführung kam zudem eine Steuerung von preussen automation zum Einsatz.

Bauherr

EnBW AG

Designer & Auftraggeber

Mischa Kuball (Düsseldorf)

Architekt

Beda Faessler (Zug)

Lichtplanung, Montage & Programmierung

livebau solutions (Berlin/Seeshaupt)





KRAFTWERK WIL
LICHTINSZENIERUNG

(WIL, SCHWEIZ)

Kraftwerk Wil

Im ostschweizerischen Wil hat im Sommer 2010 die Arson AG ihren neuen Firmensitz bezogen. Die Spezialisten von livebau solutions hatten die Aufgabe, das außergewöhnliche Gebäude gekonnt in Szene zu setzen. Die Architekten Roger und Maja Edelmann gingen im Entwurf neue Wege und verbanden Architektur und Scenic-Design. Dadurch entfalten sich ganz neue Möglichkeiten in der Wirkungsästhetik: Chromstangen im Treppenhaus, schwarze Fassadenklinker, Art Deco-Fassadenelemente, Par-Scheinwerfer und Traversen. Viele Vorbeifahrende oder Besucher des Kraftwerk Wil fühlen sich beim Betrachten an die Traumfabrik Hollywood erinnert. Obschon das Kraftwerk auf den Traditionen des hiesigen Industriebaus gründet, arbeitet es stark mit szenischen Elementen. Die Architektursprache des Kraftwerks funktioniert ähnlich einem Bühnen- oder Filmset. Die gezielt eingesetzten Kodierungsmittel, die sich im und am gesamten Gebäude wiederfinden und gekonnt in Szene gesetzt wurden, lösen beim Betrachter individuelle Gefühle und Stimmungen aus, rufen ganze Filmgeschichten ab. Die von livebau solutions wirkungsvoll gesteuerte Beleuchtung ist dabei gleichzeitig Mittel und Teil der Gesamtinszenierung.

Bauherr

Arson AG

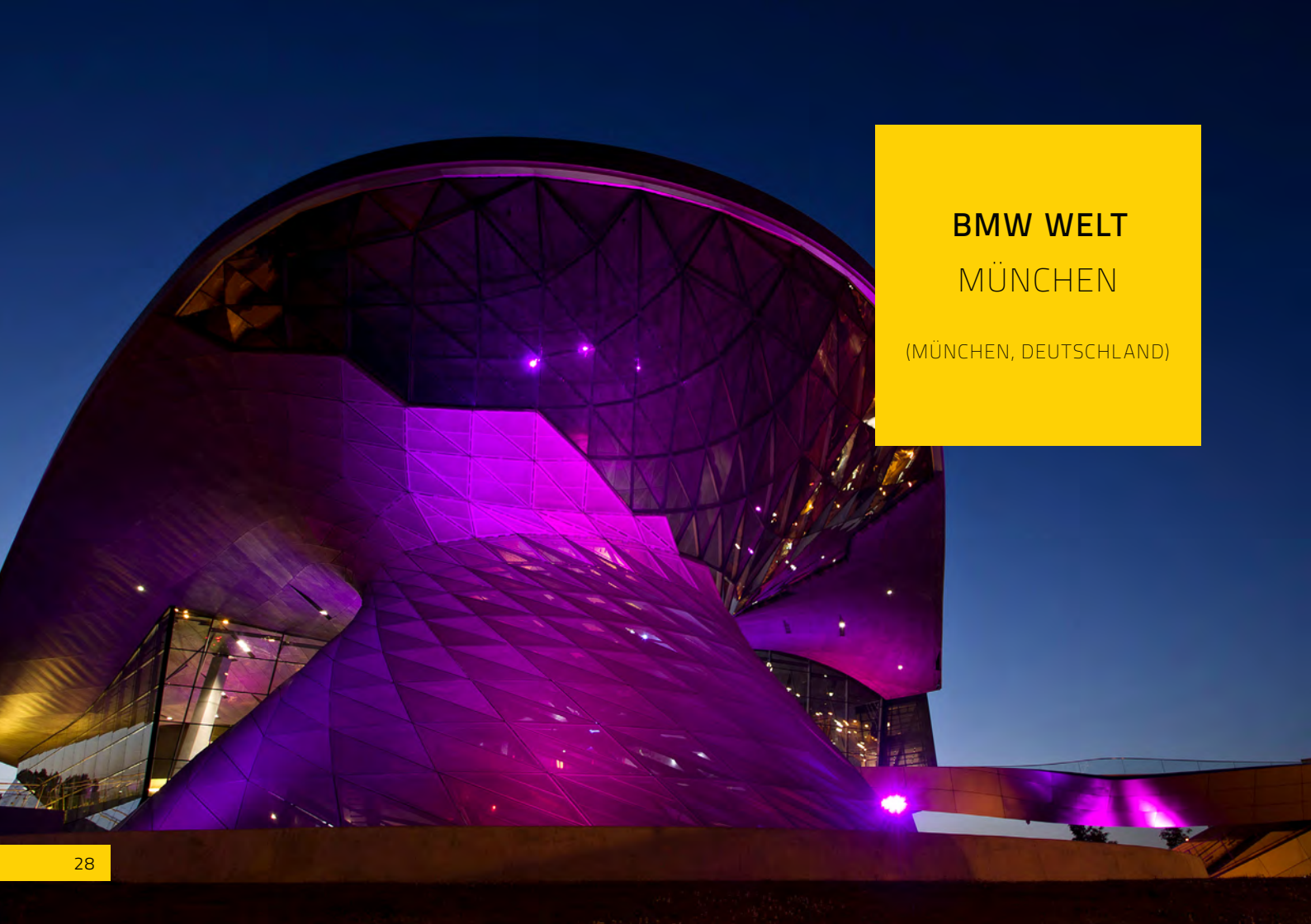
Architekt

Roger und Maja Edelmann

Lichtsteuerung

livebau solutions (Berlin/Seeshaupt) mit Komponenten von preussen automation (Seeshaupt)





BMW WELT

MÜNCHEN

(MÜNCHEN, DEUTSCHLAND)

BMW Welt

Nach vier Jahren Bauzeit eröffnete im Oktober 2008 in München, in unmittelbarer Nähe zum weltberühmten Olympiagelände, das Automobil-Auslieferungszentrum BMW Welt. In der BMW Welt erleben die Besucher nicht nur den Autobau hautnah und werden somit stärker an die Marke BMW gebunden; sie können auch ihren neu erworbenen BMW in Empfang nehmen. Die architektonische Lichtinszenierung bezieht sich als weithin sichtbares Symbol über die gesamte Dachuntersicht. Eine dynamische Farbwellen bringt die Leichtigkeit der überragend frei tragenden Konstruktion im Tagesbetrieb vorwiegend in weiß und im Nachtbetrieb in unterschiedlichen Farbvariationen zur Geltung.



Bauherr

BMW AG

Architekt

Himmelb(l)au

Lichtplanung, Programmierung

livebau solutions (Berlin/Seeshaupt)

Montage

livebau elektrotechnik (Seeshaupt)





BMW WELT
JUNIOR CAMPUS
(MÜNCHEN, DEUTSCHLAND)

Junior Campus der BMW Welt

Im Junior Campus der BMW Welt werden die jüngsten Besucher im Alter von fünf bis 14 Jahren - in Sachen Fahrzeugtechnik und Verkehr pädagogisch geschult. Eine umfangreiche Medientechnik-Sonderinstallation mit Projektionen, Spielen und Quiztechnik sowie Surround-Sound wurde vom livebau solutions- Team installiert. Für die visuelle Ausstattung kamen dabei unterschiedlichste Produkte der Hersteller Martin Professional, ColorKinetics und SchnickSchnackSystems zum Einsatz. Eine hochwertige Toninstallation mit Ecler Ambient Lautsprechern und Ecler MPA-Verstärkern aus dem Haus Martin Professional runden die gelungene Spezialinstallation ab.



Bauherr
BMW AG

Architekt
Himmelb(l)au

Lichtplanung, Programmierung
livebau solutions (Berlin/Seeshaupt)

Montage
livebau elektrotechnik (Seeshaupt)





**OSKAR-VON-
MILLER-TURM**

TU MÜNCHEN

(MÜNCHEN, DEUTSCHLAND)

Oskar-von-Miller-Turm

Der Oskar-von-Miller-Turm ist das Wahrzeichen des Campus Garching der TU München. Der 2010 fertiggestellte meteorologische Messturm trägt auf fünf Ebenen hoch-sensible Sensoren zur Erfassung von Wetterdaten, die für den kompletten Forschungsbetrieb der TU München verwendet werden. Die aktuellen Wetterdaten werden auf einer LED-Anzeige immer aktuell angezeigt. Aufgrund der baulichen Gegebenheiten mussten für die Anzeige der Wetterdaten und des Logos der TU München spezielle LED-Wände entworfen werden. livebau solutions setzte Hochleistungs-LEDs von Traxon Technologies ein, die mit variablem Pixel-abstand verbaut werden können. Für die Anzeige wurden mehr als 5.000 RGB LED-Leuchten verwendet.

Bauherr

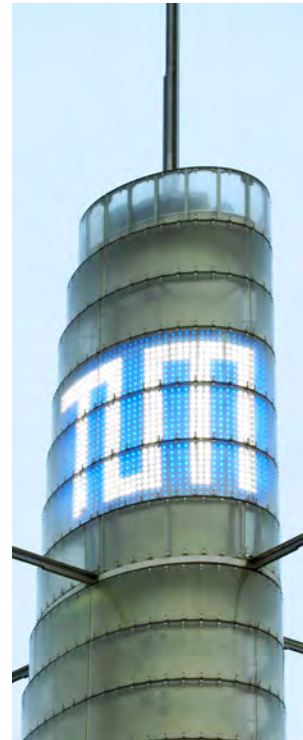
TU München

Planung

livebau solutions (Berlin/Seeshaupt)

Umsetzung

livebau elektrotechnik (Seeshaupt)





FUJITSU

HIGHLIGHT TOWERS

(MÜNCHEN, DEUTSCHLAND)

Fujitsu Highlight Towers

In der Parkstadt Schwabing im Münchner Norden ist Fujitsu Deutschland ansässig. Der Unternehmenstandort in einem modernen Hochhaus ist von weitem gut sichtbar und dank eines großflächig angebrachten Logos bestens erkennbar. Die besondere Herausforderung: Die Leuchtschrift sollte möglichst Bohrungs-frei an der Fassade befestigt werden. Die Planer entschieden sich für eine Konstruktion, bei der die Leuchtbuchstaben nur mittels Klammern an den Glaselementen befestigt sind. So schwebt das Logo elegant auf der Fassade. In luftiger Höhe angebracht, ist das Fujitsu-Logo heute die höchste Leuchtschrift Münchens. Die vier Meter hohe LED-Leuchtbuchstaben wurden von livebau solutions geplant, konstruiert, montiert sowie mit einer Steuerung versehen.

Bauherr

Fujitsu Technology Solutions

Planung

livebau solutions (Berlin/Seeshaupt)

Umsetzung

livebau elektrotechnik (Seeshaupt)





EYBL MEGASTORE

WORLD-STORE

(VÖSENDORF, ÖSTERREICH)

Sport eybl World-Store

Der 2011 eingeweihte Flagshipstore ist das neue Herzstück von eybl: Dank der Neuinszenierung ist das Gebäude nun ein unverwechselbares Landmark mit großer Strahlkraft. Das ehemals schlichte, graue Gebäude wurde in eine stadion-ähnliche Großform mit einer sanft geschwungenen, nestförmig strukturierten Fassade verwandelt.

Der Entwurf von Architekt Jo Güte zitiert so gekonnt internationale Sportarenen. Die Fassade als Medium ist der konzeptionelle Leitsatz der Fassadeninszenierung von Lackner Mediasystems.

Bauherr

Sport Eybl & Sports Experts AG

Konzept

Lackner Mediasystems

Planung

livebau solutions (Berlin/Seeshaupt)

Umsetzung

livebau elektrotechnik (Seeshaupt)





WOOGA
AUDITORIUM

(BERLIN, DEUTSCHLAND)

Wooga Auditorium

Dank vieler junger Firmen, die in Berlin gegründet werden und die zügig wachsen, ist die Bundeshauptstadt attraktives Zentrum für Computerspezialisten, Softwareentwickler und Online-Designer. Zu diesen Kreativen gehört Wooga. 2009 gegründet, ist Wooga heute einer der wichtigsten Entwickler von Social Games für Web und Mobile. Das Vorzeige-Start-up hat zur Zeit 280 Mitarbeiter, ist profitabel und soll weiter wachsen. Das Unternehmen entwickelte Spiele wie "Diamond Dash", "Monster World" oder "Pearl's Peril". Die kostenlosen Spiele, die für Spieler aller Altersgruppen konzipiert sind, werden monatlich von rund 50 Millionen Nutzern aktiv gespielt - 70 Prozent davon sind Frauen. livebau solutions hat für Wooga das neue Firmen-Auditorium mit Licht- und Medientechnik ausgestattet: In einer Loftetage in der Backfabrik im Prenzlauer Berg, unweit vom Käthe-Kollwitz-Platz, arbeiten die Mitarbeiter aus rund 40 Ländern auf mehreren Etagen. Anfang 2013 wurde eine neue Etage eingerichtet. Mit mehr Platz für neue Spieleideen und Teams sowie mit einem Auditorium für Firmenmeetings. Die komplette Beleuchtungs- sowie Medientechnik inklusive Motorleinwand, Audiotechnik und Mediensteuerung wurde speziell auf die Bedürfnisse von Wooga angepasst und im März 2013 übergeben.

Bauherr

Wooga GmbH

Planung

livebau solutions (Berlin)

Umsetzung

livebau elektrotechnik (Seeshaupt)





OPERATIONS BRIDGE

(ERDING, DEUTSCHLAND)

Operations Bridge

Bei der Auswahl eines geeigneten Unternehmens für die Planung und Einrichtung des Erdinger Kontrollzentrums ist die Entscheidung auf livebau solutions gefallen. Gegenüber anderen Angeboten hat das Unternehmen in dem Vorschlag von livebau solutions einen deutlich designorientierten Ansatz gesehen – über die standardgemäß zu erwartende Funktionalität hinaus. Der Zentralbereich für zehn Mitarbeitern, die sich in einem Oval gegenüber sitzen, wird durch einen Incident Management Place ergänzt. Kurze Wege und überschaubare Setups sind für die Mitarbeiter des Krisenstabs essentiell, um schnellstmöglich das jeweilige Problem zu bewältigen und in den Normalbetrieb zurückzukehren. Die Lösung von livebau solutions ist so individuell wie einzigartig: Die Möbel wurden speziell für den Kontrollraum designt. So entstanden vollständig gegesene Acryltische aus modernstem HiMacs – ohne Ecken und Kanten. Trotz aller futuristischer Anmutung versteckt sich in dem Mobiliar auch eine Lösung, die höchsten ergonomischen Anforderungen gerecht wird und für ein gesundes Arbeitsumfeld für die Mitarbeiter sorgt.

Planung & Umsetzung / Generaldiensleistung
livebau solutions (Seeshaupt)





OSRAM LIGHTHOUSE

M.PIRE

(MÜNCHEN, DEUTSCHLAND)

Osram Lighthouse

Anlässlich des Börsengangs der Osram Licht AG im Juli 2013 setzte livebau solutions dem Hauptsitz des weltweit führenden Leuchtmittelunternehmens im m.pire die Lichtkrone auf. Der Osram-Firmenhauptsitz in der Parkstadt Schwabing im Münchner Norden wurde dazu temporär mit Hilfe von moderner LED-Technik akzentuiert. Der Börsengang der Osram Licht AG gehört 2013 zu den wichtigsten Ereignissen der Lichtbranche. Die Osram-Zentrale stellt den architektonischen, nördlichen Schlusspunkt der zentrumsnahen Parkstadt Schwabing dar. In dem vom US-Architekten Helmut Jahn geplanten 85 Meter hohen Turmkomplex arbeiten 1.200 Osram-Mitarbeiter und gestalten von hier aus den Wandel des internationalen Lichtmarktes. Für die Dachbeleuchtung des m.pire kamen 56 außentaugliche Wall Washer Shield AC XB-36 RGB 40° der Osram-Tochter traxon technologies zum Einsatz. Die Wall Washer ermöglichen anspruchsvolle Lichtinstallationen mit hoher Brillanz. Bei der Einrichtung der temporären Installation hat Osram auf die Expertise des Berliner Lichtspezialisten und Solutions-Provider livebau solutions im Umgang mit Premium-Lichtprodukten vertraut.

Bauherr

Osram

Planung

livebau solutions (Berlin/Seeshaupt)

Umsetzung

livebau elektrotechnik (Seeshaupt)





AQUATHERME

(TESSIN, SCHWEIZ)

Aquatherme im Tessin

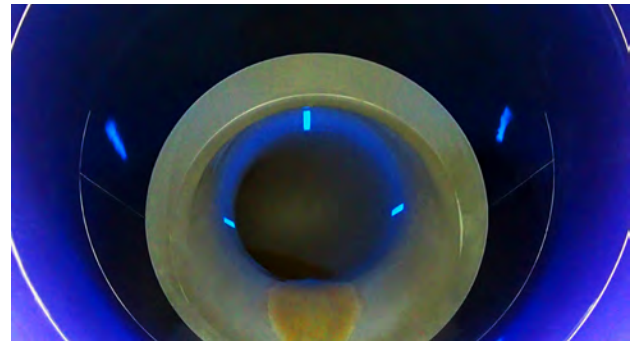
Der Wasserpark Splash e Spa Tamaro ist der neueste Publikumsmagnet im Südschweizer Kanton. livebau solutions hat zentrale Elemente von Europas modernstem Wasserpark ausgestattet: Für die Licht- und Tontechnik der außergewöhnlichen Rutschen entwickelten die Experten das Konzept und setzten es um. Der Lichtspezialist aus Deutschland hat für die kreative Licht- und Tontechnik an den Rutschen der Spaßkuppel verantwortlich gezeichnet. Die langen Röhren der Rutschen im Splash e Spa Tamaro haben vor allem auch bei der Akustik ganz besondere Lösungen erfordert: Während der rasanten Fahrt durch die fünf Tunnelrutschen werden die Gäste neben Licht- auch mit Geräusch-Effekten angesprochen. Um in den Kunststoffröhren einen angenehmen Klang zu erzeugen, arbeitete livebau solutions mit speziellen, schallabsorbierenden Verschalungen, die eine natürliche Wiedergabe der Geräuschkulisse ermöglichen.

Inhaber

Jodquellen Bad Tölz

Planung & Umsetzung

livebau solutions (Seeshaupt)





HAUS DER BERGE

(BERCHTESGADEN,
DEUTSCHLAND)

WALD
FOREST

Haus der Berge

Im Mai 2013 wurde das Haus der Berge in Berchtesgaden eröffnet. Mit Unterstützung von livebau solutions wurde die Technik im gesamten Haus vollständig eingerichtet. Als Tor zum Nationalpark Berchtesgaden konzipiert, vereint das Haus der Berge unter seinem Dach ein Informations- und Bildungszentrum, ein großer Außenbereich schließt sich an. Gäste durchqueren bei ihrem Ausstellungsbesuch die unterschiedlichen Lebensräume, die sich je nach Jahreszeit wandeln. Der Lauf der Jahreszeiten wird dabei durch Ton- und Lichtinszenierungen zu einem außergewöhnlichen Erlebnis gemacht. Verantwortlich für die Gesamtsteuerung im Haus der Berge Berchtesgaden war livebau solutions. Die Seeshaupter Experten programmierten dazu die übergeordnete Steuerung von Creston. Die einzelnen Sub-Systeme mit Schnittstellen zur Gebäude- und Überwachungstechnik, zur KNX-Anlage, DMX-Steuerung und Medientechnik wurden zusammengeführt, verwaltet und angesteuert. Zum Gesamtumfang der Steuerungsleistungen gehören die eigentlichen Ausstellungsbereiche, außerdem ein Kino, Seminarräume, Überwachungskameras, Meldekontakte sowie die komplette Innen- und Außenbeleuchtung.





BAHNBRÜCKE
CHARLOTTENBURG
(BERLIN, DEUTSCHLAND)

Bahnbrücke in Charlottenburg

Im Berliner Stadtteil Charlottenburg wird die Bahnbrücke zu einem hellen Kunstwerk. Am Ausgang des S-Bahnhofs Savignyplatz in der Bleibtreustraße, realisierte livebau solutions den künstlerischen Entwurf der Firma aletja plus. Die LED-Leuchtenkette, unter der Bahnüberführung reagiert über Bewegungsmelder auf Passanten und löst eine kreisförmige, sich in beide Richtungen ausbreitende, grüne und violette Lichtwelle aus. Beim Deutschen Lichtdesign-Preis 2014 gewann die Lichtinstallation "Bahnbrücke Bleibtreustraße" die Kategorie "Lichtkunst".



Bauherr

Stadt Berlin

Konzept

aletja plus

Planung

livebau solutions (Seeshaupt)

Umsetzung

livebau elektrotechnik (Seeshaupt)





HOCHÖFEN
ESCH-BELVAL
(BELVAL, LUXEMBURG)

Hochöfen Belval

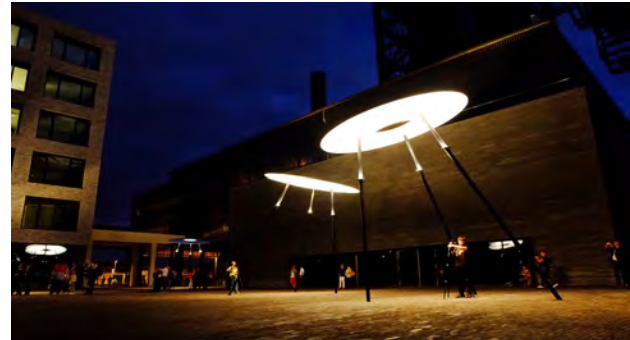
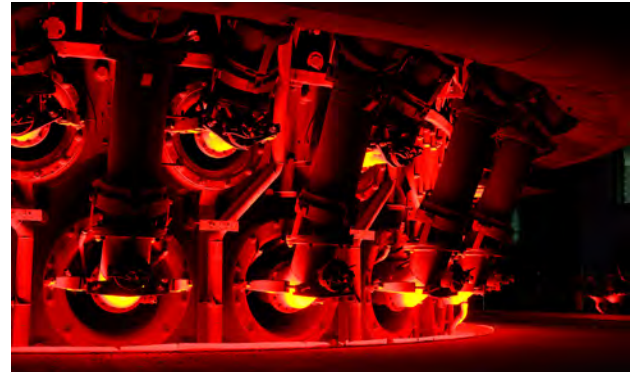
In Belval, einem Luxemburgischen Standort der Schwerindustrie, sind die beiden letzten Hochöfen nicht nur Zeugen einer längst vergangenen Zeit, sondern auch Wahrzeichen des Neuen Belval. Um die Anlagen neu in Szene zu setzen entschied man sich für eine Lichtinszenierung durch den Künstler Ingo Maurer. livebau solutions übernahm dabei die gesamte Lichtinstallation, bestehend aus der Beleuchtung der Hochöfen und Lichtobjekten zur Beleuchtung der Wege. Ingo Maurer entschied sich größtenteils für weißes Licht in verschiedenen Nuancen. Lediglich einzelne Akzente wurden farblich ausgeleuchtet, um die einstige Aktivität und Funktion der Anlage lebhaft wiederzuspiegeln. Fünf sogenannte "GuddeVol"-Leuchten, mit einem Durchmesser von mehr als 4 Meter und einer Höhe von 5 Metern, beleuchten den "Place des Hauts-Fourneaux". Diese Lichtobjekte scheinen fast wie Ufos über dem Platz zu schweben und erzeugen helle Lichtinseln.

Planung

Ingo Maurer

Umsetzung

livebau solutions (Seeshaupt)





KARSTADT

Münchener
Freiheit

KARSTADT

KARSTADT

KARSTADT

KARSTADT
MÜNCHNER
FREIHEIT

(MÜNCHEN, DEUTSCHLAND)

Karstadt an der Münchner Freiheit

Die Karstadt-Filiale in der Leopoldstraße in Schwabing bietet auf über 10.000 qm echtes Einkaufsvergnügen verteilt über 6 Ebenen. Seit Dezember 2014 ist die Fassade der Karstadt an der Münchner Freiheit wieder ein echtes Highlight. Mit 50 Stück energieeffizienten Acclaim LED-Leuchten erstrahlt die Fassade in Karstadt Blau. Die livebau group übernahm von der Beratung über die Planung bis zur Montage und Programmierung die komplette Projektbetreuung.

Bauherr

Karstadt

Planung

livebau solutions (Seeshaupt)

Umsetzung

livebau elektrotechnik (Seeshaupt)



BODYSTREET

FILIALEN

(DEUTSCHLAND, ÖSTERREICH,
SCHWEIZ)

Bodystreet-Filialen

Die Fitnesskette Bodystreet betreibt mit seinen Franchise-Partnern über 200 Filialen in Deutschland, Österreich und der Schweiz. Die livebau group berät die einzelnen Filialen zum Thema energieeffiziente Beleuchtung und hilft mit neusten Erkenntnissen der Farbpsychologie die speziellen Activ- und Relaxzonen zu definieren. Der Stromverbrauch für die Beleuchtung der Filialen kann so um durchschnittlich 84% gesenkt werden. Unser Partner Bettervest kümmerte sich um die Crowdfunding-Finanzierung der einzelnen Franchise-Partner.

Bauherr

Bodystreet

Planung

livebau group (Seeshaupt)

Umsetzung

livebau elektrotechnik (Seeshaupt)



Projektreferenzen

livebau elektrotechnik



Allianz SE



Baywobau Baubetreuung GmbH

Hugendubel

Hugendubel GmbH & Co. KG



Arson Architektur AG



ROI Projektbau Holding GmbH

eybl

Sport Eybl & Sports Experts GmbH

OSRAM

Osram Licht AG



BMW AG

— EnBW

Energie Baden-Württemberg AG

W Wooga

Wooga GmbH


und viele mehr ...

Projektreferenzen

livebau solutions

amADEUS

Amadeus IT Group SA

 **Bristol-Myers Squibb**

Bristol-Myers Squibb Company

eybl

Sport Eybl & Sports Experts GmbH



BMW AG

OSRAM

Osram Licht AG

TUM

Technische Universität München

Technische Universität München

FUJITSU

Fujitsu Technology Solutions Ltd.

 **EY** Building a better working world

Ernst & Young GmbH



Landeshauptstadt
München

Landeshauptstadt München



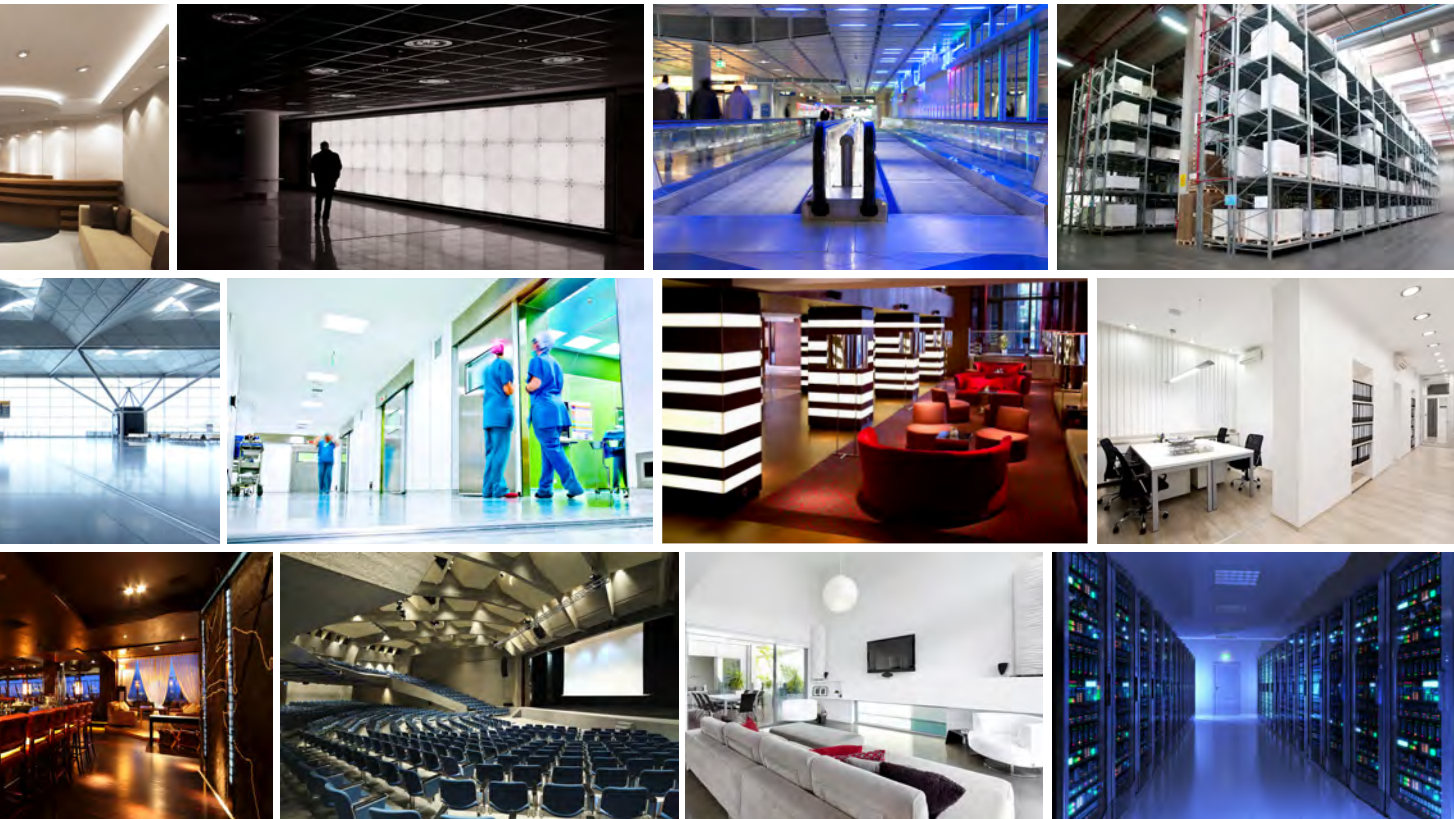
Energie Baden-Württemberg AG



Bundeshauptstadt Berlin

und viele mehr ...





Anschrift

livebau elektrotechnik GmbH

Flurweg 11
82402 Seeshaupt
Deutschland

Tel.: +49 88 01 / 91 19 – 010
Fax: +49 88 01 / 91 19 – 011

service@livebau.eu
livebau-elektrotechnik.de

livebau solutions GmbH

Flurweg 11
82402 Seeshaupt
Deutschland

Tel.: +49 88 01 / 91 19 – 015
Fax: +49 88 01 / 91 19 – 016

Zweigstelle Berlin
Tel.: +49 30 / 992 969 10 - 10
Fax: +49 30 / 992 969 10 - 19

service@livebau.eu
livebau-solutions.eu